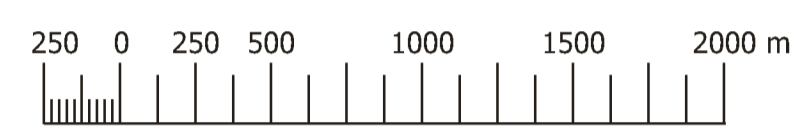


# GMINA KOTUŃ - OPRACOWANIE EKOFIZJOGRAFICZNE

## OCENA WARUNKÓW EKOFIZJOGRAFICZNYCH

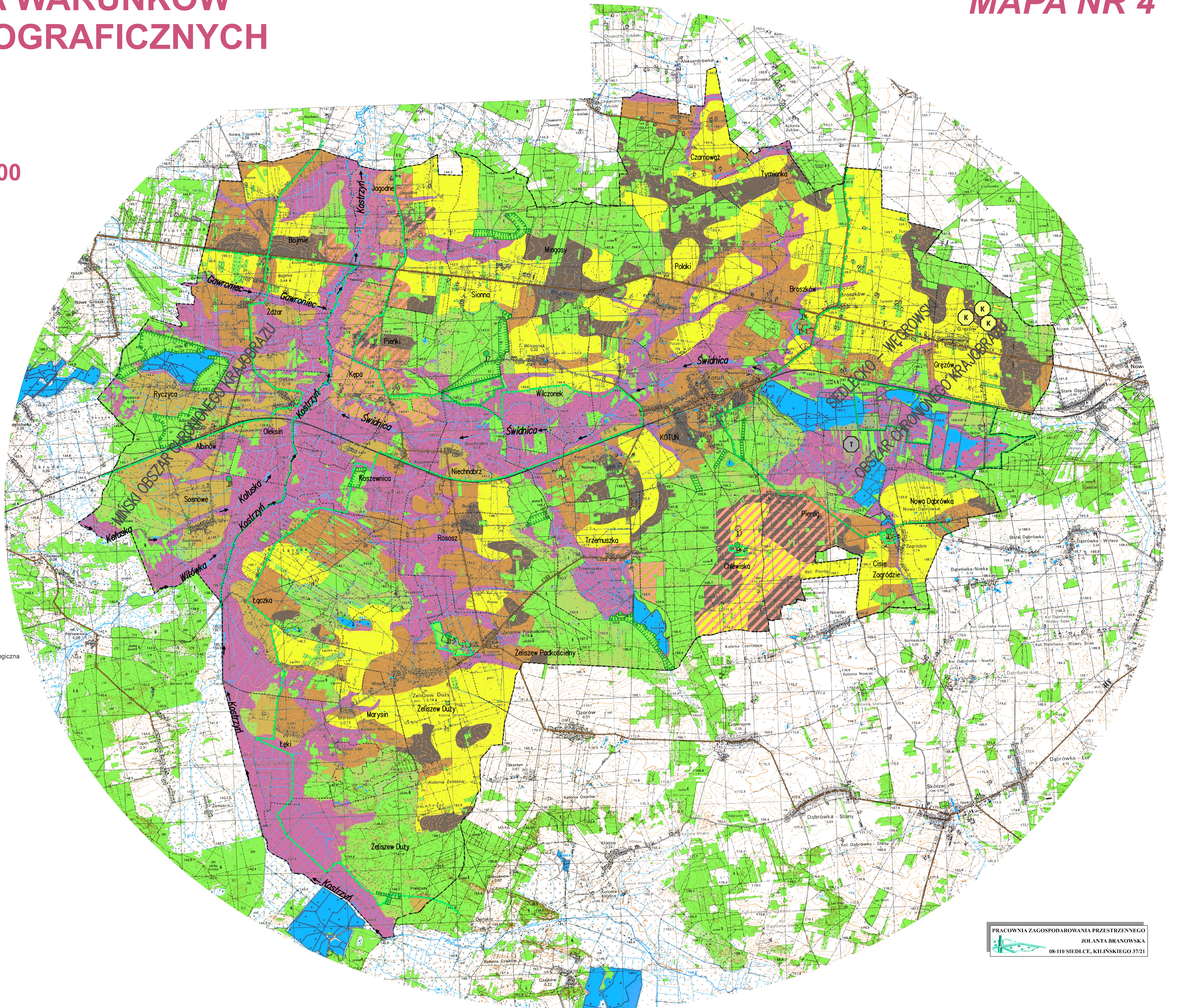
MAPA NR 4

skala 1 : 25 000



### OZNACZENIA

- Granice gminy
- Granice wsi
- Tereny, których użytkowanie i zagospodarowanie podporządkowane jest potrzebom zapewnienia prawidłowego funkcjonowania środowiska i zachowania różnorodności biologicznej
- Wody
- Lasy
- Dna dolin o wysokich walorach przyrodniczych; niekorzystne dla zabudowy
- Tereny o walorach przyrodniczych; do pozostawienia w dotychczasowym użytkowaniu
- Tereny o korzystnych warunkach dla rozwoju rolnictwa z zabudową związaną z prowadzoną działalnością
- Tereny przydatne dla funkcji użytkowych
- Tereny o korzystnych warunkach dla zabudowy bez ograniczeń
- Tereny o mniej korzystnych warunkach dla zabudowy; ograniczeniem jest występowanie wód na głębokości 1-3 m p. t., miejscami płycej
- Tereny o mniej korzystnych warunkach dla zabudowy; ograniczeniami są - występowanie wód na głębokości 1-3 m p. t., miejscami płycej oraz bioróżnorodność biologiczna
- Tereny o korzystnych warunkach dla rozwoju turystyki, agroturystyki i rekreacji
- Udokumentowane złoża kruszywa
- Koncesjonowane wydobywanie kruszywa
- Koncesjonowane wydobywanie torfu
- Obszary i obiekty prawnie chronione
- Obszar Natura 2000 - Dolina Kostrzynia
- Miński Obszar Chronionego Krajobrazu
- Siedlecko - Węgrowski Obszar Chronionego Krajobrazu
- Rezerwat przyrody Stawy Broszkowskie
- Zabytkowe parki dworskie
- Pomniki przyrody
- Lasy ochronne
- Projektowane obszary i obiekty do objęcia ochroną
- Projektowany rezerwat przyrody Łęgi Zofinowskie
- Projektowane użytki ekologiczne
- Projektowane pomniki przyrody



PRACOWNIA ZAGOSPODAROWANIA PRZESTRZENNEGO  
JOLANTA BRANOWSKA  
08-110 SIEDLCE, KILIŃSKIEGO 37/21